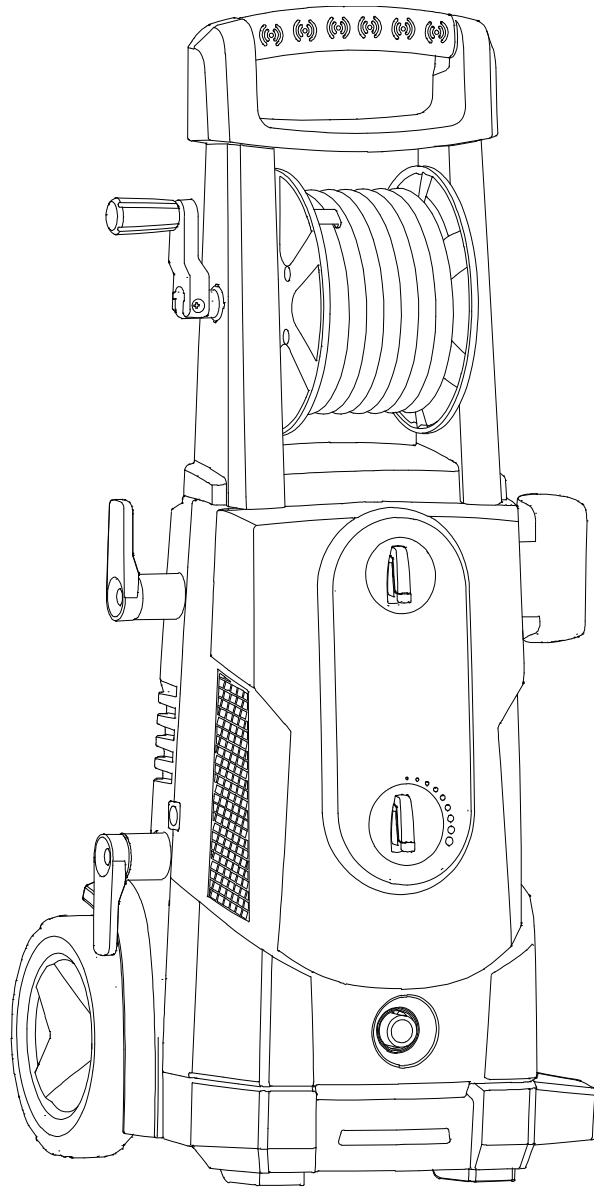


CEDRUS®

INSTRUKCJA OBSŁUGI



MYJKA CIŚNIENIOWA

MODEL: CEDMC150



Instrukcja oryginalna

SPIS TREŚCI

I. Prezentacja urządzenia.....	2
II. Zastosowanie.....	2
III. Wskazówki przed użyciem.....	2
IV. Zasady bezpieczeństwa.....	3
V. Instrukcja użytkownika.....	5
VI. Dane techniczne.....	9
VII. Diagram elektryczny.....	9
VIII. Rozwiązywanie problemów.....	10
IX. Montaż oraz połączenia wodne i elektryczne.....	11
X. Przegląd i konserwacja.....	12



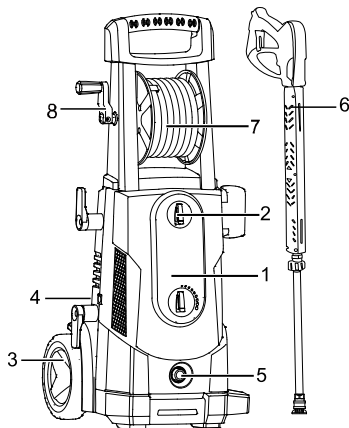
Niniejsza instrukcja zawiera ważne informacje dotyczące bezpieczeństwa, obsługi, konserwacji oraz przechowywania urządzenia. Przed użyciem należy dokładnie przeczytać instrukcje i zawarte w niej komunikaty ostrzegawcze. Nieprzeczytanie lub niezrozumienie instrukcji i zawartych w niej informacji może skutkować poważnymi obrażeniami ciała użytkownika i innych osób i/lub uszkodzeniem mienia. Należy zachować tę instrukcję do późniejszego użytku.

Wersja 17.03.25 opracowana przez:
CEDRUS
95-060 Brzeziny, ul. Przemysłowa 1
www.cedrus.com.pl
email: biuro@cedrus.com.pl
tel. (+48) 46 874 18 60

Wszelkie prawa zastrzeżone. Zabrania się kopiowania, powielania, rozpowszechniania lub wykorzystywania w jakiegokolwiek formie, całości lub części niniejszej instrukcji bez uprzedniej pisemnej zgody właściciela praw autorskich. Naruszenie tego zakazu może skutkować odpowiedzialnością prawną.

I. PREZENTACJA URZĄDZENIA

1. Myjka wysokociśnieniowa
2. Przełącznik ON/OFF
3. Koła
4. Ujście wody
5. Dopływ wody
6. Pistolet z łańcuchem
7. Bęben węża z węzłem
8. Uchwyt bębna



II. ZASTOSOWANIE

PRZENOŚNA MYJKA CIŚNIENIOWA to wysoko wyspecjalizowana, wielofunkcyjna maszyna, która służy do bezpiecznego mycia i czyszczenia samochodów, rowerów i innego sprzętu zewnętrznego oraz tarasów, szklarni itp.

III. WSKAZÓWKI PRZED UŻYCIEM

Automatyczne włączanie/wyłączanie:

Silnik myjki nie pracuje w sposób ciągły. Uruchamia się tylko po wciśnięciu spustu pistoletu. Po wykonaniu procedur rozruchowych opisanych w tej instrukcji, należy włączyć myjkę i nacisnąć spust, aby ją uruchomić. Więcej informacji można znaleźć w części "Użytkowanie".

Odpowietrzanie pistoletu:

Ważnym jest, by przed użyciem myjki ją odpowietrzyć. Aby umożliwić ujście powietrza, które znajduje się w urządzeniu, węży i pistolecie należy naciskać spust do momentu, aż z dyszy zacznie wypływać ciągły strumień wody (może to zająć do 2 minut). Więcej informacji można znaleźć w części "Użytkowanie".

IV. ZASADY BEZPIECZEŃSTWA

Podłączanie zasilania powinno być wykonywane przez osobę wykwalifikowaną, zgodnie z normą IEC 60364-1.

Instalacja zasilania powinna zawierać wyłącznik różnicowoprądowy, przerywający zasilanie w przypadku, gdy prąd upływowy do ziemi przekroczy 30 mA przez 30 ms.

OSTRZEŻENIE: Urządzenie jest przeznaczone do użytku w temperaturze powyżej 0°C.

OSTRZEŻENIE: Przed użyciem maszyny należy przeczytać ze zrozumieniem niniejszą instrukcję obsługi i zawarte w niej komunikaty.

OSTRZEŻENIE: Przed każdym użyciem należy pamiętać o upuszczeniu ciśnienia! Należy najpierw nacisnąć spust pistoletu, a dopiero potem uruchomić myjkę.

OSTRZEŻENIE: Urządzenie nie może być obsługiwane przez dzieci. Należy pilnować, by dzieci nie bawiły się maszyną. Myjka nie jest przeznaczona do użytku przez osoby (w tym dzieci) o ograniczonych zdolnościach fizycznych, sensorycznych, oraz psychicznych. Ponadto z myjki nie powinny korzystać osoby pozbawione doświadczenia lub wymaganej wiedzy.

OSTRZEŻENIE: Należy dowiedzieć się jak szybko zatrzymać maszynę i obniżyć ciśnienie oraz zaznaczyć się z wszystkimi elementami sterującymi i ich działaniem.

OSTRZEŻENIE: Podczas pracy należy zachować ostrożność i zwracać szczególną uwagę na każdą wykonywaną czynność.

OSTRZEŻENIE: Nie obsługiwać urządzenia pod wpływem zmęczenia, leków, alkoholu lub środków odurzających.

OSTRZEŻENIE: W miejscu pracy nie powinny znajdować się osoby postronne, a w szczególności dzieci oraz zwierzęta.

OSTRZEŻENIE: Nie przeceniać swoich możliwości, nie wychylać się, cały czas utrzymywać stabilną pozycję oraz równowagę.

OSTRZEŻENIE: W przypadku konserwacji postępować zgodnie z informacjami opisanymi w niniejszej instrukcji obsługi.

OSTRZEŻENIE: Urządzenie musi zostać uziemione. W przypadku nieprawidłowego działania lub awarii, uziemienie zapewnia ścieżkę najmniejszego oporu dla prądu, dzięki czemu zmniejsza ryzyko porażenia prądem. Wtyczkę należy podłączyć do odpowiedniego, prawidłowo zainstalowanego i uziemionego zgodnie ze wszystkimi lokalnymi przepisami i rozporządzeniami gniazdka. Napięcie znamionowe (V / Hz) urządzenia musi być zgodne z napięciem zasilania.

OSTRZEŻENIE: W razie wątpliwości, czy gniazdko jest prawidłowo uziemione należy powierzyć sprawdzenie uziemienia wykwalifikowanemu elektrykowi. Nie modyfikować wtyczki dostarczonej z maszyną. Jeśli dostarczona wtyczka nie pasuje do gniazdka, należy zlecić zamontowanie odpowiedniego gniazdka wykwalifikowanemu elektrykowi. Nie używać jakichkolwiek adapterów i przejściówek.

OSTRZEŻENIE: Należy używać wyłącznie 3-żyłowych przedłużaczy wyposażonych w 3-bolcowe wtyczki z uziemieniem i 3-biegunowe złącza kablowe, które akceptują wtyczkę z urządzenia. Korzystać wyłącznie z przedłużacza przeznaczonego do użytku zewnętrznego, którego gniazdko jest wodoszczelne. Tego rodzaju przedłużacz powinien być oznaczony znakiem "Dopuszczone do użytku z maszynami zewnętrznymi; przechowywać w pomieszczeniu, gdy nie są używane". Przedłużacz swoimi parametrami musi odpowiadać wymaganym parametrom urządzenia. Nie korzystać z uszkodzonego przedłużacza. Przed użyciem należy dokładnie sprawdzić przedłużacz i wymienić go jeśli jest taka potrzeba. Nieprawidłowy/uszkodzony przedłużacz może być niebezpieczny. Nie nadużywać przedłużacza, nie ciągnąć za jakikolwiek przewód w celu odłączenia maszyny. Utrzymywać przewody z dala od źródeł ciepła i ostrych krawędzi. Przed odłączeniem urządzenia od przedłużacza należy odłączyć wtyczkę od gniazdka.

OSTRZEŻENIE: W przypadku uszkodzenia przewodu zasilającego, dla wyeliminowania ryzyka, musi on zostać wymieniony przez producenta, autoryzowany punkt serwisowy lub wykwalifikowaną osobę; nie zmieniać długości przewodu.

OSTRZEŻENIE: Dla zmniejszenia ryzyka porażenia prądem nie należy uruchamiać i pracować maszyną podczas deszczu lub burzy. Wszystkie połączenia powinny być suche i znajdować się ponad ziemią. Nie dotykać wtyczki mokrymi rękoma. Zabrania się dopuszczenia do dostania się wody do wnętrza maszyny.

OSTRZEŻENIE: Gdy maszyna jest włączona, wewnętrzne pompy uruchamiają się i kontynuują pracę nawet jeśli spust pistoletu nie został naciśnięty. Pozostawienie uruchomionej maszyny bez wciśnięcia spustu pistoletu przez ponad 3 minuty może doprowadzić do przegrzania silnika i pompy. Nie pozostawiać maszyny bez nadzoru/nieużywanej przez dłużej niż 3 minuty.

OSTRZEŻENIE: Pracująca maszyna musi posiadać stały dopływ wody. Brak cyrkulacji wody w urządzeniu może skutkować uszkodzeniem pierścieni uszczelniających.

OSTRZEŻENIE: Po uruchomieniu maszyny konieczne jest uruchomienie pistoletu w ciągu 1-2 min. W przeciwnym razie temperatura wody krążącej w urządzeniu wzrośnie do punktu krytycznego, co może doprowadzić do uszkodzenia pierścieni uszczelniających.

OSTRZEŻENIE: Nie uruchamiać i nie pracować maszyną w skrajnie niskich temperaturach. Może to doprowadzić do zamrożenia wody w układzie i uszkodzenia pompy.

OSTRZEŻENIE: To urządzenie zostało zaprojektowane do pracy z wodą. Nie korzystać ze żrących chemikaliów.

OSTRZEŻENIE: Korzystać wyłącznie z środków czyszczących dostarczonych z urządzeniem lub zalecanych przez producenta.

OSTRZEŻENIE: Nie korzystać z urządzenie w pobliżu osób bez odzieży ochronnej.

OSTRZEŻENIE: W przypadku niewłaściwego użycia strumień wysokiego ciśnienia może być niebezpieczny. Nie kierować strumienia w kierunku ludzi, zwierząt, sprzętu elektrycznego pod napięciem oraz w kierunku samego urządzenia.

OSTRZEŻENIE: Nie kierować strumienia na samego siebie oraz na inne osoby w celu wyczyszczenia odzieży lub obuwia.

OSTRZEŻENIE: Przed przystąpieniem do czynności konserwacyjnych należy odłączyć urządzenie od źródła zasilania.

OSTRZEŻENIE: Dla zapewnienia bezpiecznej obsługi maszyny, należy korzystać wyłącznie z części zamiennych pochodzących od producenta lub przez niego zalecanych. Nie uruchamiać urządzenia, gdy jakkolwiek z jego elementów jest uszkodzony.

OSTRZEŻENIE: Węże wysokociśnieniowe, złączki i kształtki są ważne dla bezpiecznego użytkowania urządzenia. Używać tylko węży, złączek i kształtek zalecanych przez producenta.

OSTRZEŻENIE: Nie korzystać z urządzenia w przypadku uszkodzenia przewodu zasilającego lub innych ważnych elementów urządzenia, np. elementów bezpieczeństwa, węża ciśnieniowego, pistoletu.

OSTRZEŻENIE: Należy być świadomym siły odrzutu, która generowana jest w chwili, gdy naciskany jest spust. Aby zachować kontrolę należy mocno trzymać pistolet.

V. INSTRUKCJA UŻYTKOWANIA

! Urządzenie może być podłączone **WYŁĄCZNIE** do źródła zimnej wody.

! Silnik tego urządzenia **NIE DZIAŁA** w trybie ciągłym. Uruchamia się w momencie wciśnięcia spustu pistoletu.

- Podłączyć wąż wylotowy do myjki oraz pistolet ciśnieniowy do węża wylotowego.
- Podłączyć dyszę i lance.
- Sprawdzić czy filtr nie jest zablokowany.

- Podłączyć wąż doprowadzający wodę.
- Sprawdzić, czy wąż nie jest nigdzie zagięty.
- Włączyć dopływ wody i sprawdzić czy nie ma wycieków.
- Nacisnąć spust, aby umożliwić odpowietrzenie układu, zablokować spust.
- Podłączyć urządzenie i uruchomić.
- Odblokować spust i korzystać z urządzenia.

WYŁĄCZANIE

1. Wyłączyć silnik (przesunąć przełącznik na pozycję OFF).
2. Odłączyć urządzenie do źródła zasilania.
3. Odłączyć dopływ wody.
4. Odpowietrzyć układ wciskając spust pistoletu.
5. Odłączyć wąż ogrodowy od myjki.
6. Wytrzeć myjkę wilgotną, czystą szmatką.
7. Założyć blokadę bezpieczeństwa pistoletu.

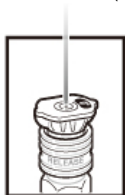
UWAGA: ZAWSZE wyłączać silnik PRZED odłączeniem dopływu wody. Praca urządzenia bez wody może doprowadzić do poważnych uszkodzeń.

UWAGA: NIGDY nie odłączać wysokociśnieniowego węża wylotowego od maszyny, gdy układ jest nadal pod ciśnieniem. Aby obniżyć ciśnienie w urządzeniu należy wyłączyć silnik, odłączyć dopływ wody i 2-3 razy nacisnąć spust.

RODZAJE DYSZ

Myjka wyposażona jest w cztery dysze. Każda z nich oznaczona jest innym kolorem i odpowiada za inny rodzaj strumienia dla określonej pracy. Rozmiar dyszy określa kształt strumienia oraz ciśnienie.

Dysza 0° – czerwona: Dysza ta zapewnia precyzyjny strumień wody o bardzo dużym ciśnieniu. Obejmuje ona niewielki obszar i powinna być skierowana wyłącznie na powierzchnie odporne na wysokie ciśnienie, np. beton, metal. Nie korzystać z tej dyszy do czyszczenia drewna (Rys.1)



Rys. 1



Rys. 2



Rys. 3



Rys. 4

Dysza 25° – Zielona: Ta dysza służy do intensywnego mycia większych powierzchni i zapewnia rozpylenie o kącie 25°. Korzystać z tej dyszy tylko do powierzchni odpornych na wysokie ciśnienie (Rys. 2).

Dysza 40° – Biała: Ta dysza zapewnia rozpylenie o kącie 40° o słabszym strumieniu wody. Służy do czyszczenia dużych powierzchni i wykonywania większości prac związanych z czyszczeniem (Rys. 3).

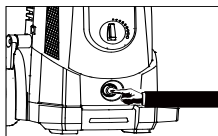
Dysza chemiczna – Czarna: Ta dysza służy do nakładania specjalnych środków chemicznych i roztworów czyszczących. Ta dysza wytwarza najslabszy strumień ciśnienia z czterech dysz (Rys. 4).

Dysze umiejscowione są w pojemniku przymocowanym do uchwytu myjki. Kolory na panelu informują o położeniu dysz.

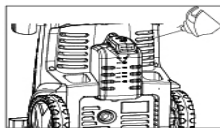
UWAGA: W związku z tym, iż dysza turbo (DOSTĘPNA OPCJONALNIE) wykorzystuje wąski strumień o dużej sile, należy używać jej tylko do prac, w których nie będzie ona mogła uszkodzić czyszczonej powierzchni. Ponadto dysza turbo nie jest w żaden sposób regulowana i nie można korzystać z niej do nakładania detergentu.

FILTR WODY

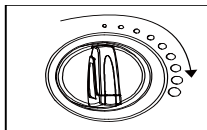
Należy regularnie sprawdzać filtr dopływu wody, aby uniknąć zablokowania i ograniczenia dopływu wody do pompy (Rys. 5).



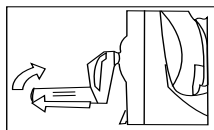
Rys. 5



Rys. 6



Rys. 7



Rys. 8

KORZYSTANIE Z DETERGENTU

-Wlać detergent do zbiornika. (Rys. 6) Ustawić regulowaną końcówkę na pozycję niskiego ciśnienia. Wcisnąć spust, aby rozpylić detergent.

-To pokrętko (Rys. 7) pozwala na regulowanie przepływu środka czyszczącego. Aby zwiększyć ilość podawanego środka należy przekręcić pokrętko zgodnie z ruchem wskazówek zegara, zaś aby zmniejszyć przepływ środka- w stronę przeciwną.

UCHWYT BĘBNA

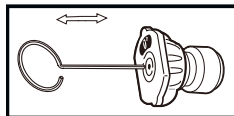
Uchwyt bębna obraca się i rozwija lub zwija wąż. Aby skorzystać zuchwyty należy go wyciągnąć i przekręcić (Rys. 8)

BLOKADA PISTOLETU

Zawsze podczas korzystania z myjki ważne jest, by trzymać jedną rękę na uchwycie pistoletu, zaś drugą na lancy. Na uchwycie znajduje się przycisk bezpieczeństwa, zapobiegający przypadkowemu uruchomieniu. Po zatrzymaniu pracy maszyny, jeśli praca ma być kontynuowana, konieczne jest jego wciśnięcie (Rys. 9)



Rys. 9



Rys. 10

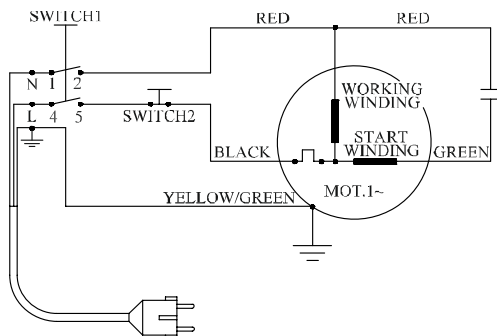
INSTRUKCJA CZYSZCZENIA DYSZY (RYS. 10)

- Korzystając z dołączonej do urządzenia przetyczki czyszczącej lub rozłożonego spinacza biurowego należy umieścić końcówkę druta w otworze dyszy i poruszać nim do przodu oraz do tyłu do momentu usunięcia zanieczyszczenia.
- Dodatkowe zanieczyszczenia można usunąć przepłukując dyszę wodą. Aby to zrobić, należy umieścić koniec węża ogrodowego (z bieżącą wodą) na końcu dyszy na 30-60 sekund.

VI. DANE TECHNICZNE

MODEL	CEDMC150
Ciśnienie robocze	15MPa(150 bar)
Ciśnienie dopuszczalne	22.5MPa(225 bar)
Przepływ roboczy	450 L/h
Przepływ maksymalny	540 L/h
Max. ciśnienie dostarczonej wody	0.4MPa(4bar)
Moc silnika	3200W
Napięcie zasilania	230V~50Hz
Max. temperatura wody	50 °C
Emisja hałasu	Lwa: 93dB Lpa: 76±3dB

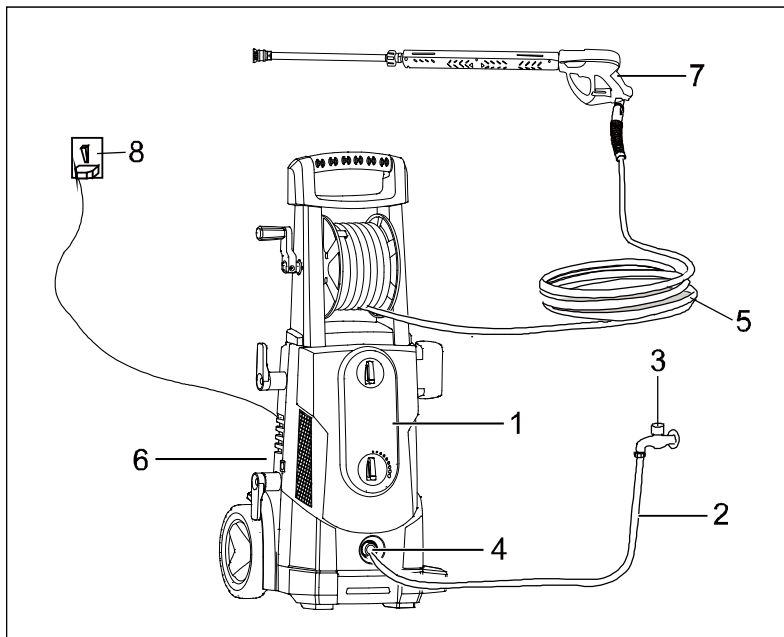
VII. DIAGRAM ELEKTRYCZNY



VIII. ROZWIĄZYWANIE PROBLEMÓW

PROBLEM	PRAWDOPODOBNA PRZYCZYNA	ROZWIĄZANIE
Urządzenie nie działa mimo prawidłowego uruchomienia.	<p>Wtyczka nie jest prawidłowo podłączona lub uszkodzone gniazdko.</p> <p>Napięcie nie jest wystarczające, mniejsze niż wymagane.</p> <p>Zablokowana pompa.</p> <p>Zadziałał wyłącznik bezpieczeństwa.</p>	<p>Sprawdzić wtyczkę/gniazdko.</p> <p>Sprawdzić czy napięcie jest prawidłowe.</p> <p>Zapoznać się z instrukcją przechowywania.</p> <p>Wyłączyć urządzenie i poczekać kilka minut, aż silnik ostygnie.</p> <p>Pozostawić otwartą lancę, by zapewnić ciągły, nawet niewielki przepływ wody.</p>
Wahania ciśnienia.	<p>Pompa zasysa powietrze.</p> <p>Zużyte, zabrudzone lub zablokowane zawory; Zużyta uszczelka pompy.</p>	<p>Sprawdzić szczelność węży i połączeń.</p> <p>Sprawdzić, wymienić lub skontaktować się ze sprzedawcą.</p>
Woda przecieka z pompy.	Zużyte uszczelki.	Sprawdzić, wymienić lub skontaktować się ze sprzedawcą.
Silnik zatrzymuje się nieoczekiwanie.	W związku z przegrzeniem urządzenia zadziałał wyłącznik bezpieczeństwa.	<p>Sprawdzić, czy napięcie w sieci odpowiada napięciu podanemu na tabliczce znamionowej.</p> <p>Wyłączyć urządzenie i poczekać kilka minut, aż ostygnie.</p>
Pompa nie osiąga wymaganego ciśnienia.	<p>Zatkany filtr wlotowy wody.</p> <p>Pompa zasysa powietrze z przyłączy lub węży.</p> <p>Zatkane lub zużyte zawory ssawne/toczne.</p> <p>Zablokowany zawór.</p> <p>Nieprawidłowa lub zużyta dysza lancy</p>	<p>Wyczyścić filtr wlotowy wody.</p> <p>Sprawdzić czy wszystkie przyłącza są odpowiednio dokręcone.</p> <p>Sprawdzić czy wąż doprowadzający wodę nie przecieka.</p> <p>Wyczyścić lub wymienić zawory.</p> <p>Poluzować i ponownie dokręcić śrubę regulacyjną.</p> <p>Sprawdzić i/lub wymienić</p>

IX. MONTAŻ ORAZ POŁĄCZENIA WODNE I ELEKTRYCZNE



1. MYJKA
WYSOKOCIŚNIENIOWA

3. PODŁĄCZENIE WODY

5. WAŻ
WYSOKOCIŚNIENIOWY

7. PISTOLET

2. WAŻ DOPROWADZAJĄCY WODĘ
(brak w zestawie)

4. DOPŁYW WODY

6. UJŚCIE WODY

8. ŹRÓDŁO ZASILANIA

Uwaga: Firma zastrzega sobie prawo do zmiany specyfikacji maszyn bez uprzedzenia; aktualne informacje znajdują się na stronie internetowej.

X. PRZEGLĄD I KONSERWACJA

Dla bezpiecznego użytku należy dokładnie czyścić maszynę co 3 miesiące. Każdorazowo przed pracą należy sprawdzić filtr i dyszę pod kątem zanieczyszczenia. Po zakończeniu pracy należy upewnić się, że w pompie i w wężu nie zalega woda. Jeśli maszyna wymaga naprawy w okresie gwarancji należy zgłosić się do autoryzowanego punktu serwisowego. W celu naprawy należy przedstawić dowód zakupu lub jego kopię. Przed spakowaniem maszyna powinna być wyczyszczona, a następnie umieszczona w sztywnym, zamkniętym opakowaniu. Przechowywać w suchym miejscu, poza zasięgiem dzieci.



Znaczenie powyższego piktogramu:

Nie utylizować urządzeń elektrycznych jako nieposortowane odpady komunalne. W celu utylizacji należy skorzystać z odrębnych punktów zbiórki.

W celu uzyskania informacji na temat prawidłowej utylizacji urządzeń elektrycznych należy skontaktować się z lokalnymi władzami lub ze sprzedawcą.

W przypadku składowania maszyn elektrycznych na wysypiskach istnieje ryzyko przedostania się niebezpiecznych substancji do wód gruntowych, w konsekwencji czego mogą one dostać się do łańcucha pokarmowego szkodząc zdrowiu i dobremu samopoczuciu.

W przypadku wymiany starego urządzenia na nowe sprzedawca jest prawnie zobowiązany do bezpłatnego odebrania i zutylizowania starej maszyny.

DEKLARACJA ZGODNOŚCI Z NORMAMI EC

Niżej podpisany producent:

CEDRUS

Brzeziny 95-060, ul. Przemysłowa 1, Polska. NIP 8330005602

Osoba odpowiedzialna za dokumentację techniczną w ramach Wspólnoty:

Aleksandra Janowska 95-060 Brzeziny, ul. Przemysłowa 1, Polska

niniejszym deklaruje na swoją wyłączną odpowiedzialność, że produkt:

Myjka ciśnieniowa

Model: CEDMC150

są zgodne z następującymi normami i normatywnymi dokumentami:

2006/42/EC, 2014/30/EU

EN 60335-1:2012+A11+A13+A1+A14+A2+A15, EN 60335-2-79:2012, EN 62233:2008,
EN IEC 55014-1:2021, EN IEC 55014-2:2021, EN IEC 61000-3-2:2019+A1,
EN IEC 61000-3-11:2019

Model	CEDMC150
Silnik	3200W 230V/50Hz Indukcyjny
Ciśnienie robocze/max	150/225 bar
Przepływ roboczy/max	450/540 l/godz.
Gwarantowany poziom mocy akustycznej Lwa	93 dB(A)

Nazwa i numer jednostki notyfikowanej

TÜV Rheinland LGA Products GmbH, NB 0197

Brzeziny, 17 03 2025

Aleksandra Janowska

Brzeziny 95-060, ul. Przemysłowa 1, Polska

Dyrektor Handlowy

